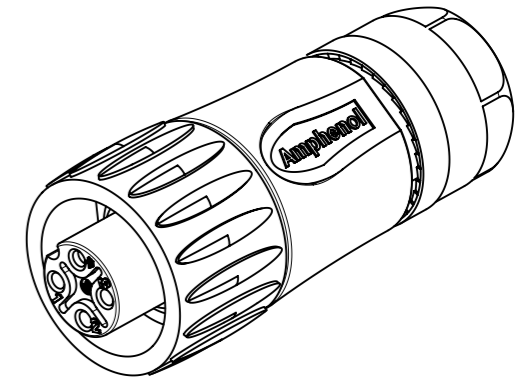
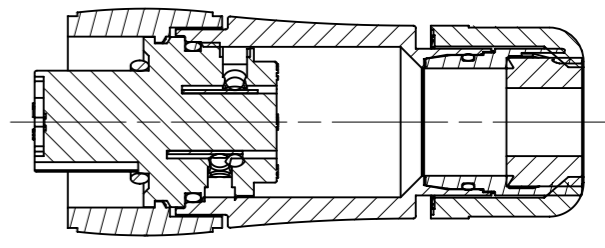
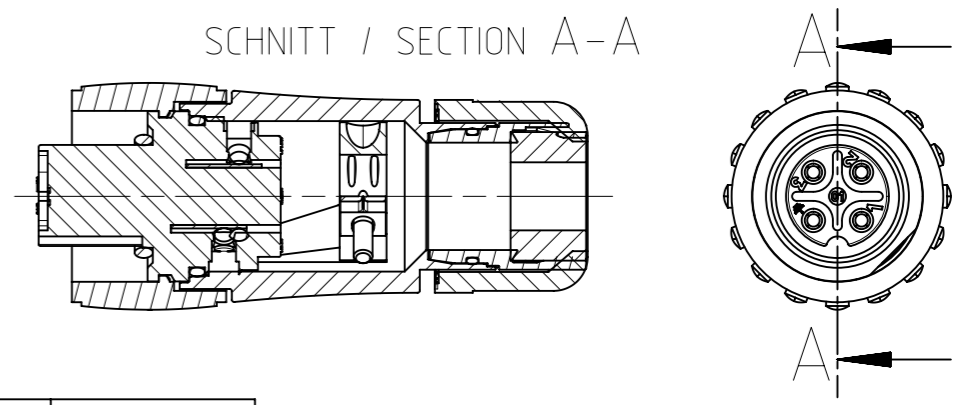


Coping of this document and giving it to others and the use or communication of the contents thereof, are forbidden without express authority. Offenders are liable to the payment of damages. All rights are reserved in the event of the grant of a patent or the registration of the utility model or design.

Zusammenstellung auf M-C016 20D003 XXX 1X - SA
 Complete drawing see M-C016 20D003 XXX 1X - SA



Type-Nr. type-no.	Index index	Änderung modification	Datum date	Name name	Farbe der Hülse colour of the ferrule	Farbe des Gewinderings colour of the threaded ring	Besonderheit characteristic	Kontakte contacts
C016 20D003 813 12	01	201700167	11.04.17	NP	schwarz black	schwarz black	mit innenliegender Zugentlastung with strain-relief inside Schrauben zur Hälfte eingeschraubt Screws inserted to half	versilbert silver-plated
C016 20D003 801 11	01	201400331	19.05.14	RS	rot red	schwarz black	ohne innenliegende Zugentlastung without strain-relief inside Dichtung 9-12,5mm vormontiert sealing 9-12,5mm pre-assembled	versilbert silver-plated
C016 20D003 806 12	02	201200467	24.08.12	IM	schwarz black	schwarz black	mit innenliegender Zugentlastung with strain-relief inside mit 4 Druckblechen with 4 pressure sheets	versilbert silver-plated
C016 20D003 803 11	03	201200467	24.08.12	IM	rot red	schwarz black	mit innenliegender Zugentlastung with strain-relief inside	versilbert silver-plated
C016 20D003 802 11	03	201200467	24.08.12	IM	schwarz black	rot red	mit innenliegender Zugentlastung with strain-relief inside	versilbert silver-plated
C016 20D003 210 12	04	201200467	24.08.12	IM	schwarz black	schwarz black	mit innenliegender Zugentlastung with strain-relief inside	vergoldet gold-plated
C016 20D003 200 12	04	201200467	24.08.12	IM	schwarz black	schwarz black	ohne innenliegende Zugentlastung without strain-relief inside	vergoldet gold-plated
C016 20D003 210 10	04	201200467	24.08.12	IM	blau blue	schwarz black	mit innenliegender Zugentlastung with strain-relief inside	vergoldet gold-plated
C016 20D003 200 10	04	201200467	24.08.12	IM	blau blue	schwarz black	ohne innenliegende Zugentlastung without strain-relief inside	vergoldet gold-plated
C016 20D003 110 12	03	201200467	24.08.12	IM	schwarz black	schwarz black	mit innenliegender Zugentlastung with strain-relief inside	versilbert silver-plated
C016 20D003 100 12	03	201200467	24.08.12	IM	schwarz black	schwarz black	ohne innenliegende Zugentlastung without strain-relief inside	versilbert silver-plated
C016 20D003 110 10	03	201200467	24.08.12	IM	blau blue	schwarz black	mit innenliegender Zugentlastung with strain-relief inside	versilbert silver-plated
C016 20D003 100 10	03	201200467	24.08.12	IM	blau blue	schwarz black	ohne innenliegende Zugentlastung without strain-relief inside	versilbert silver-plated

Bei vergoldeten Kontakten ist die Goldschichtdicke ca. 1µm
 At contacts with gold surface the thickness of the plating is approx. 1µm

Gewicht (errechnet) / Calc WT: 0,042 kg		Zul. Abw./Tolerances:		Maßstab / Scale: 1:1		A3	
Prüfmaß / Testdimension		ISO 2768-mH		DIN / ISO 13715		CUSTOMER DRAWING	
Teileindex / Partindexnumber:		Gez. 08.03.2016		Status Released		Kabeldose 3+PE	
Bagatelle change:		Drawn RSCHAEDEL		Gepr. 12.04.2017		female cable connector, screw type	
Index siehe Tabelle		Checked MGRIMM		Amphenol-Tuchel Electronics GmbH		M C016 20D003 XXX 1X-TA	
Index see table		04 201700167 12.04.2017 NPFEI		Ers. f. / Replacement for: M-C016 20D003 XXX 1X - TA vom 24.08.12		Blatt / Sheet 1	
Index		Änderung / Description		Datum / Date		Name	

NXM-V03